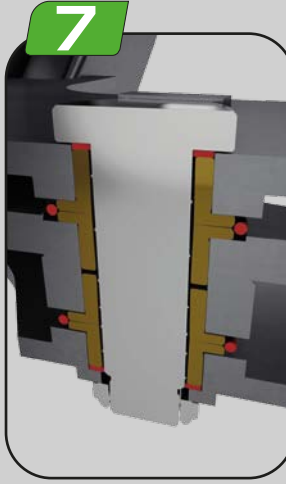
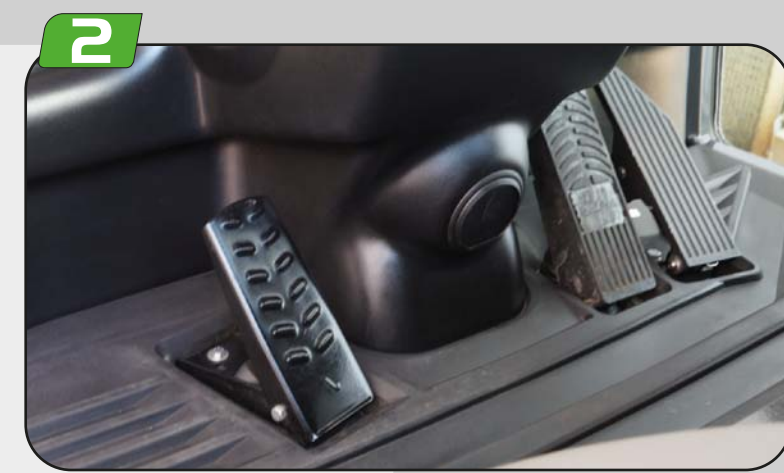
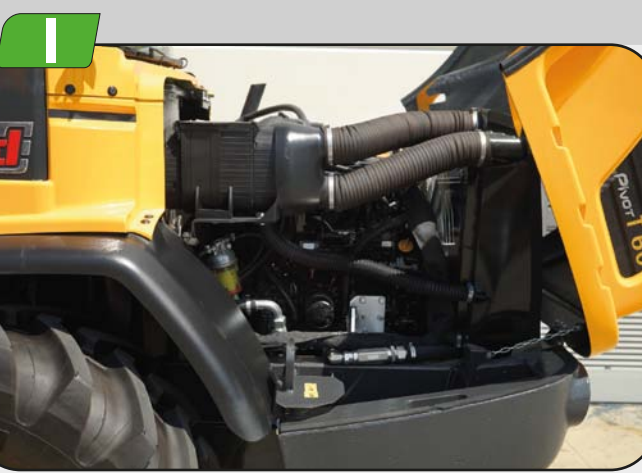


- 1** Moteur endothermique arrière installé dans le sens longitudinal
- 2** Pédale Inching : contrôle maximal
- 3** Joints d'articulation à double pivot
- 4** Essieu arrière oscillant
- 5** Raccord des équipements de type universel « ISO 24410 »
- 6** Panoramique de l'intérieur de la cabine
- 7** Joints Longue durée de Vie sur tous les pivots



www.dieci.com

Dieci S.r.l. - Via E. Majorana, 2-4 - Montecchio Emilia (RE) ITALY
 Tel. +39 0522 869611 - Fax +39 0522 869798 - E-mail: info@dieci.com

DIECI



T 40 T 50 T 60 T 70

AGRI PIVOT

PRESTATIONS	T40	T50	T60	T70
Poids opérationnel avec benne standard et raccord rapide (kg)	4950	5470	6020	7000
Capacité benne standard (m³)	0,75	0,85	0,95	1,10
Force d'arrachement (daN)	4075	4550	4800	6000
Pente maximum franchissable	60%	70%	80%	80%
Force de remorquage (daN)	3400	4200	4700	6000
Vitesse max (km/h)	22	30	40	40

BRAS	T40	T50	T60	T70
Temps : (en secondes)				
Levage	7,3	5,0	5,4	5,3
Descente	3,8	2,7	2,9	3,0
Sortie	2,5	2,3	2,5	2,3
Rentrée	1,4	1,1	1,3	1,2
Oscillation (Rappel)	2,2	1,9	1,9	2,1
Oscillation (Déchargement)	1,6	1,3	1,3	1,3

Système de compensation breveté

MOTEUR	T40	T50	T60	T70
Marque	KUBOTA	YANMAR	YANMAR	KUBOTA
Puissance maximum kW (hp)	36,5 (50)	50 (68)	55 (75)	85 (115)
Régime de réglage (t/min)	2700	2500	2500	2600
Fonctionnement	4 temps Diesel	4 temps Diesel		
Injection	Directe mécanique	Directe électronique		
Nombre et disposition des cylindres	4, verticaux en ligne	4, verticaux en ligne		
Cylindrée (cm³)	2615	3319	3319	3769
Consommation spécifique (g/kWh)	235	248	254	227
Aspiration	Naturelle	Naturelle	Turbo compresseur	Turbo compresseur intercooler
Système de refroidissement	Liquide	Liquide	Liquide	Liquide
Démarrage VOLT	12	12	12	12

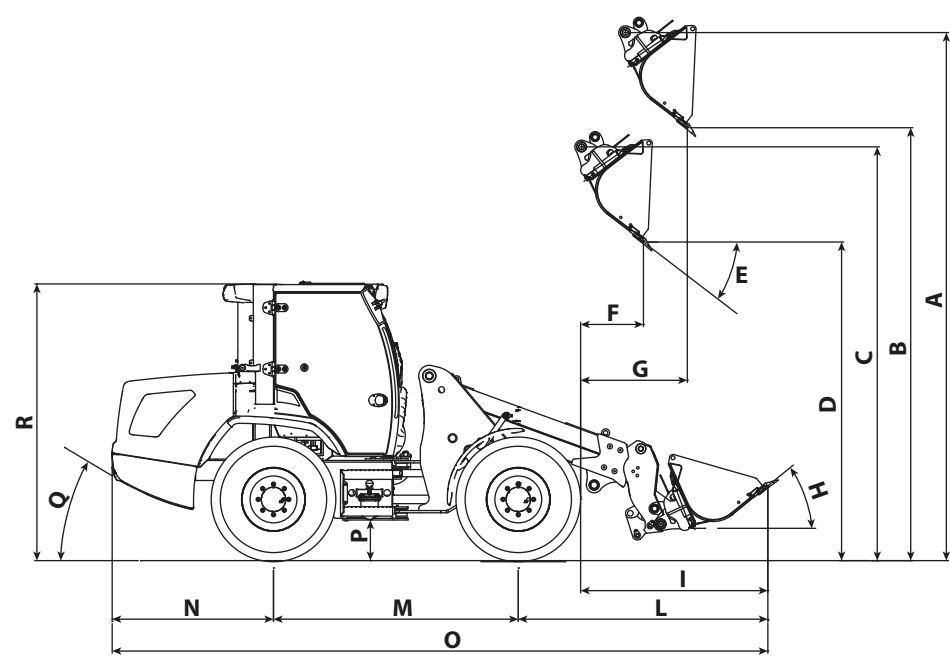
INSTALLATION HYDRAULIQUE	T40	T50	T60	T70
Pompe à engrenages avec débit à régime maximum (l/min) :	65	98	98	114
Pression d'exercice max (bar) :	260	260	260	230

TRANSMISSION	T40	T50	T60	T70
Transmission hydrostatique avec pompe à débit variable et moteur hydrostatique à variation automatique.	•	•	•	•
Nombre de vitesses avant-arrière.	2-2	2-2	4-4	4-4
Boîte à 2 vitesses avec direction assistée.	No	No	•	•
Pédale d'approche lente pour déplacement contrôlé.	•	•	•	•

PONTS DIFFÉRENTIELS - DIRECTION	T40	T50	T60	T70
Essieux rigides : 2, avec réducteurs épicycloïdaux	•	•	•	•
Essieu avant fixé au châssis	•	•	•	•
Essieu arrière oscillant, avec course totale :	25°	25°	25°	25°
Freinage de service en bain d'huile sur l'essieu avant assisté.	•	•	•	•
Freinage de stationnement à actionnement négatif.	•	•	•	•
Direction à châssis articulé, angle total de braquage :	80°	80°	80°	80°
Direction assistée (Load Sensing)	•	•	•	•

PNEUMATIQUES	T40	T50	T60	T70
Pneumatiques	12.5 - 18	14.5 - 20	405/70 - 20	16/70X24
Alternative	365/70R18	405/70R20	420/75R20	460/70X24
Alternative	405/70R18	500/45 - 20	500/45 - 20	500/60-22.5
Alternative	500/45 - 20	600/40 - 22,5	600/40 - 22,5	600/50-22.5

RAVITAILLEMENTS (Litres)	T40	T50	T60	T70
Installation hydraulique (total)	70	78	80	115
Réservoir de gasoil	75	100	100	140



DIMENSIONS

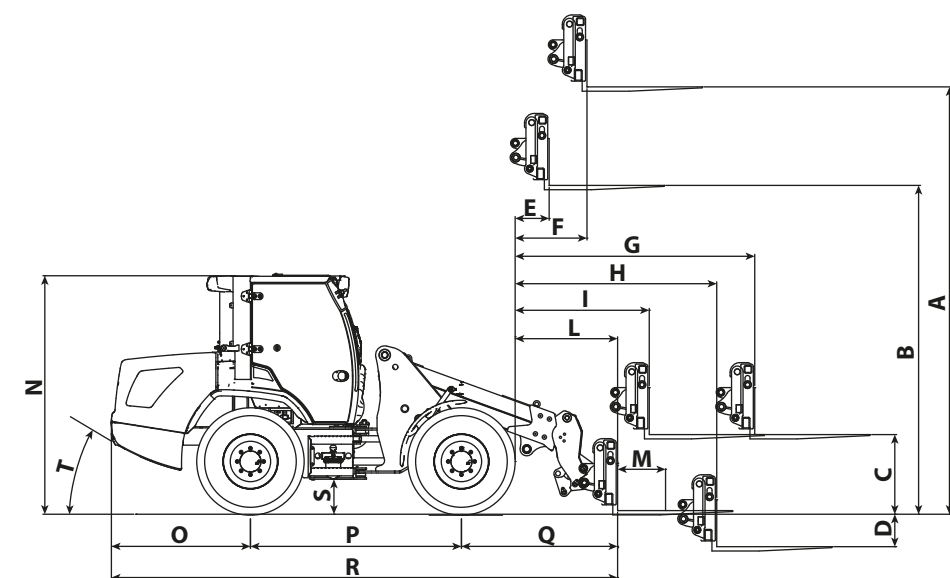
	T40	T50	T60	T70
A	4315	4745	5010	5250
B	3460	3890	4155	4300
C	3405	3720	3840	4015
D	2550	2860	2990	3060
E	40°	40°	40°	40°
F	435	565	610	400
G	785	960	1060	880
H	40°	40°	40°	40°
I	1605	1680	1805	1670
L	2100	2240	2365	2300
M	2150	2200	2200	2400
N	1400	1450	1450	1550
O	5650	5890	6015	6250
P	300	365	365	410
Q	30°	31°	31°	31°
R	2420	2490	2490	2690

Mesures exprimées en millimètres

PRESTATIONS

	T40	T50	T60	T70
Charge de basculement en ligne rentrée (Kg)	3600	3850	4050	4600
Charge de basculement articulée rentrée (Kg)	3200	3400	3575	4050
Charge de basculement en ligne étendue (Kg)	2100	2450	2350	2500
Charge de basculement articulée étendue (Kg)	1850	2000	2050	2350

Données relatives à la machine avec raccord rapide



DIMENSIONS

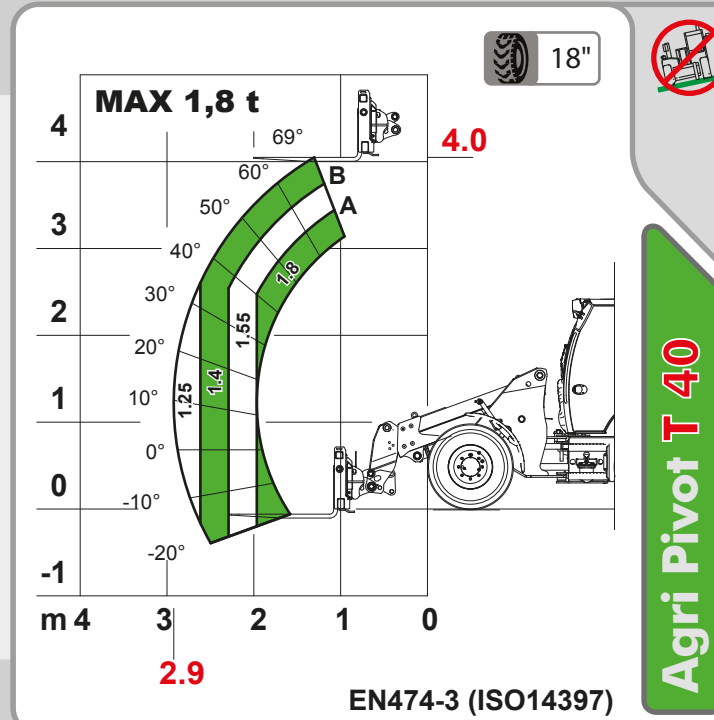
	T40	T50	T60	T70
A	4000	4460	4720	5000
B	3070	3430	3550	3750
C	710	830	830	900
D	365	340	435	630
E	500	355	405	100
F	910	750	850	550
G	2290	2500	2780	2580
H	1910	2100	2365	2000
I	1315	1400	1530	1250
L	990	1070	1190	900
M	500	500	500	500
N	2420	2490	2490	2690
O	1400	1450	1450	1550
P	2150	2200	2200	2400
Q	1485	1630	1750	1530
R	5035	5280	5400	5480
S	300	365	365	410
T	30°	31°	31°	31°

Mesures exprimées en millimètres

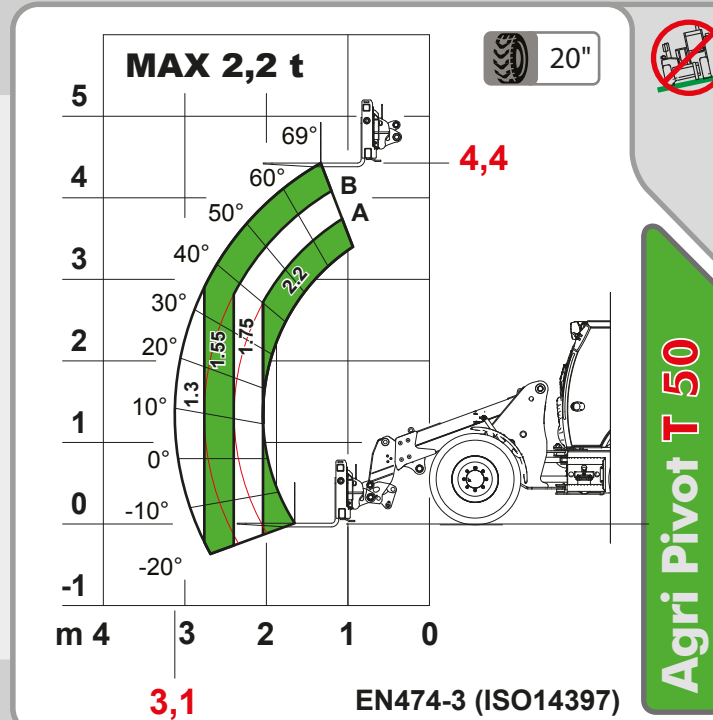
PRESTATIONS

	T40	T50	T60	T70
Charge opérationnelle EN474.3 (80%) rentrée (Kg)	1800	2200	2250	3000
Charge opérationnelle EN474.3 (60%) rentrée (Kg)	1500	1600	1725	2250
Charge opérationnelle EN474.3 (80%) étendue (Kg)	1250	1300	1300	1650
Charge opérationnelle EN474.3 (60%) étendue (Kg)	950	1000	1050	1200

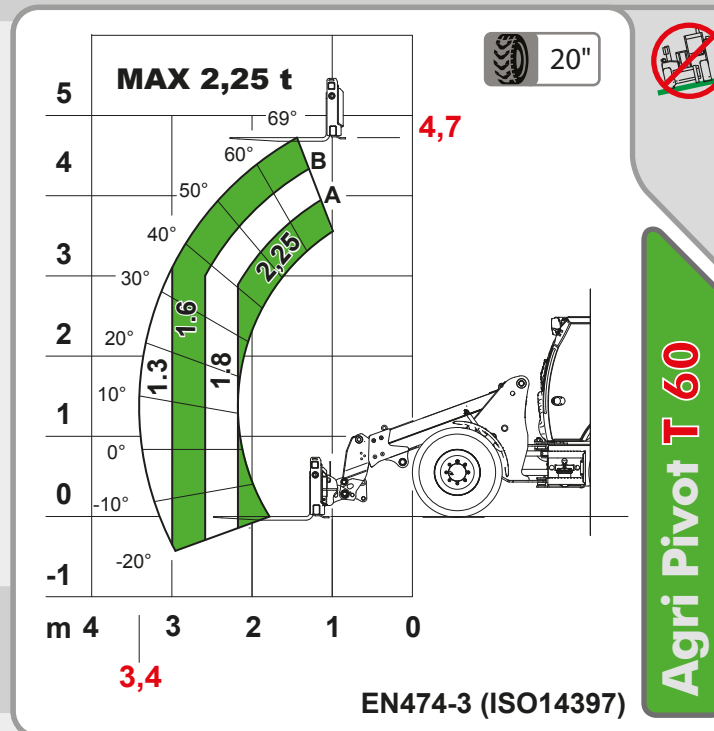
Données relatives à la machine avec raccord rapide



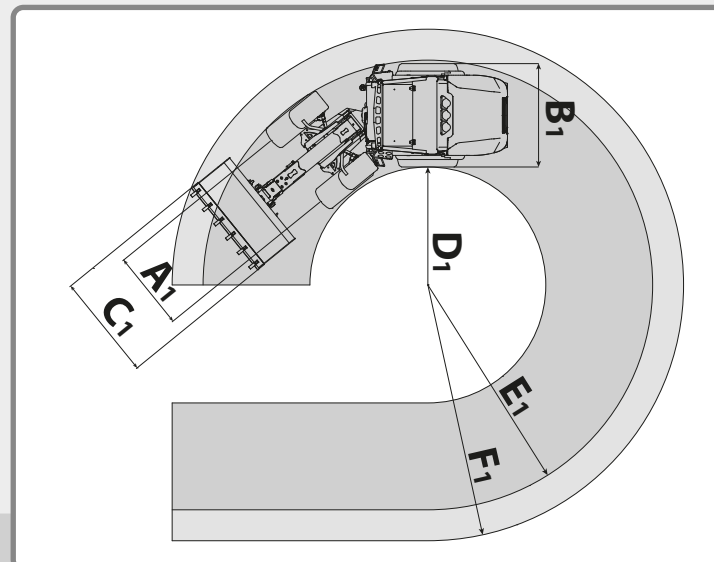
Agri Pivot T 40



Agri Pivot T 50



Agri Pivot T 60



DIMENSIONS

	T40	T50	T60	T70
A1	1350	1430	1430	1560
B1	1675	1880	1880	1980
C1	1700	1900	2000	2100
D1	2120	2060	2060	2400
E1	3830	4010	4010	4450
F1	4370	4570	4670	5000

Mesures exprimées en millimètres