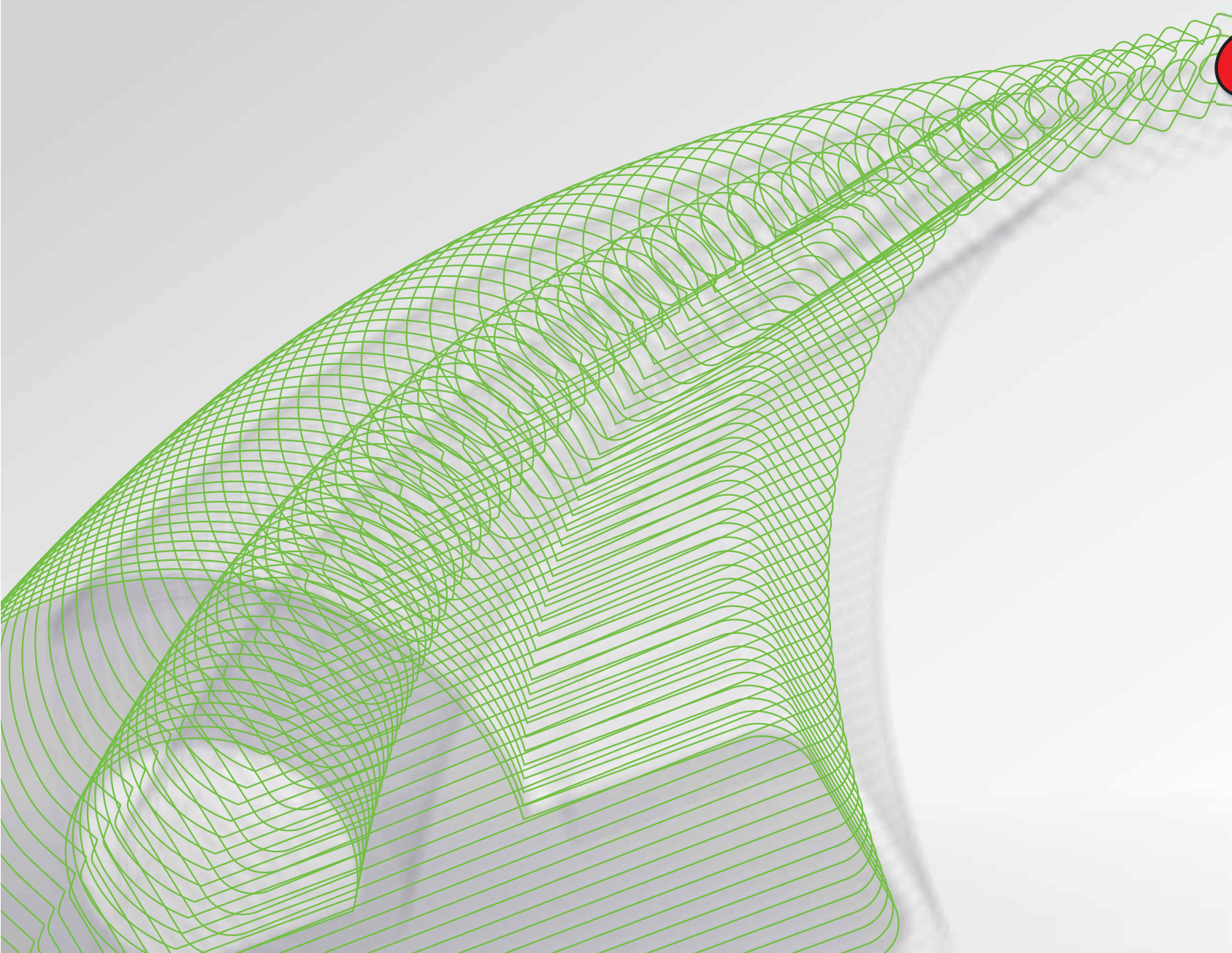


macchine edili ed agricole
d **DIECI**
S.r.l.



Les spécialistes de l'Agriculture

	Agri Plus 40.7 VS	Agri Plus 40.7 H VS	Agri Plus 40.7 PS	Agri Plus 40.7 H PS	Agri Plus 38.9 VS	Agri Plus 38.9 H Vs	Agri Plus 38.9 PS	Agri Plus 38.9 H PS	Agri Tech 35.7 VS	Agri Tech 32.9 VS
Moteur	Iveco NEF	Iveco NEF	Iveco NEF	Iveco NEF	Iveco NEF	Iveco NEF	Iveco NEF	Iveco NEF	Iveco NEF	Iveco NEF
Puissance Maximum	93(127)	93(127)	93(127)	93(127)	93(127)	93(127)	93(127)	93(127)	93(127)	93(127)
Vitesse Maximum*	40	40	40	40	40	40	40	40	40	40
Transmission	ID / EL	ID / EL	TC	TC	ID / EL	ID / EL	TC	TC	ID / EL	ID / EL
Portée Maximum	4.000	4.000	4.000	4.000	3.800	3.800	3.800	3.800	3.500	3.200
Hauteur maximum de levage	7,00	7,00	7,00	7,00	9,00	9,00	9,00	9,00	7,00	9,00
Longueur x Largeur x Hauteur	5075x2265x2355	5075x2265x2495	5075x2265x2355	5075x2265x2495	5075x2265x2355	5075x2265x2495	5075x2265x2355	5075x2265x2495	5550x2400x2500	5550x2400x2500
Poids total à vide	7.600	7.600	7.600	7.600	7.800	7.800	7.800	7.800	7.400	8.000
Pneumatiques	16/70x24"	16/70x24"	16/70x24"	16/70x24"	16/70x24"	16/70x24"	16/70x24"	16/70x24"	16/70x24"	405/70x24"

* en référence à des roues ayant un diamètre maximum admis



**Agri Plus
40.7 VS**



**Agri Plus
40.7 H VS**



**Agri Plus
40.7 PS**



**Agri Plus
40.7 H PS**



**Agri Plus
38.9 VS**

Face the **INNOVATION**

Les Agri Dieci nerveuses et maniables, d'une commodité et d'une facilité extrême de conduite associées à la productivité garantie par la précision des dispositifs électroniques vous enthousiasmeront. Technologie d'avant-garde avec des prestations exceptionnelles et un confort incomparable placent les Agri Dieci en pole position dans tous les domaines:

- Les motorisations conçues pour les utilisations intensives garantissent un très haut niveau de fiabilité au cours du temps.
- Le changement de vitesses vous permet de passer d'une vitesse à l'autre sans toucher l'embrayage.
- La traction intégrale gérée électroniquement assure la sécurité maximale tout en conduisant dans les meilleures conditions avec les charges les plus pesantes.
- L'attention portée au confort et à la fonctionnalité se trouve concrétisée dans une cabine aménagée avec toutes les options à bord de laquelle chaque commande est disposée rationnellement.

Chaque activité demande des exigences différentes, c'est la raison pour laquelle la ligne AGRI est disponible en 10 versions diverses.



**Agri Plus
38.9 H VS**



**Agri Plus
38.9 PS**



**Agri Plus
38.9 H PS**



**Agri Tech
35.7 VS**



**Agri Tech
32.9 VS**

— AGRI PLUS conçu pour l'agriculture



Dieci, depuis des années leader dans le secteur des chariots élévateurs télescopiques, propose la ligne AGRI PLUS d'une conception spécifiquement ciblée au but recherché. Jamais comme aujourd'hui il est aussi aisé d'obtenir une prévention, une sécurité et une productivité au niveau maximal.

Dans le respect le plus absolu des plus sévères normes contre les accidents en vigueur, l'extrême polyvalence permet d'obtenir les meilleures prestations là où les cycles de travail sont très lourds et très rapides. Dynamisme, robustesse et conception décidément fonctionnelle font voir clairement comme il est facile de travailler avec un AGRI PLUS.





d DIECI

turbo

d DIECI

AGRI PLUS

AGRI TECH

le premier multifonction fort comme un tracteur



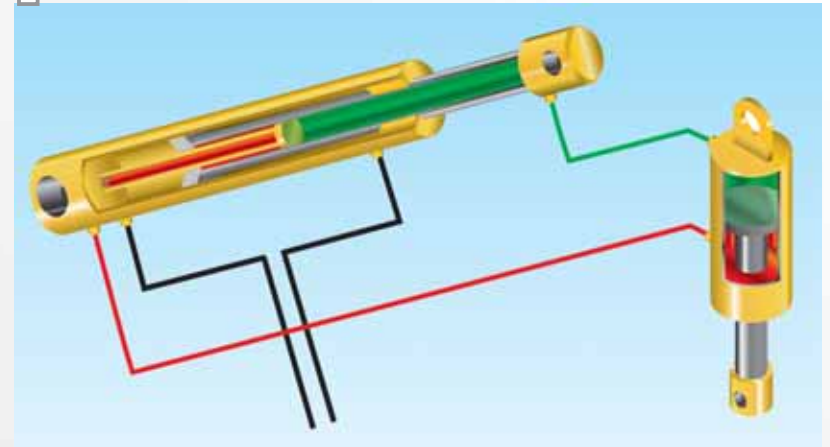
La gamme AGRI TECH voit le jour dans le sillage de l'évolution historique dans le secteur des chariots élévateurs. La prise de force et le raccord à trois points arrière confèrent à ces engins multifonction des caractéristiques et des domaines d'utilisation bien supérieurs aux tracteurs de puissance analogue.

Seulement en utilisant un AGRI TECH on peut apprécier toutes ses capacités. Les dimensions contenues, les standards élevés de prestations, les équipements technologiques innovateurs et le confort rassemblés dans les AGRI TECH les rendent vraiment uniques.





Les caractéristiques qui les rendent **GAGNANTS**



L'ingénieux système de suspension installé sur le bras **EASY RIDE**, disponible comme option réduit radicalement la sensation d'oscillation que l'on ressent en roulant sur les terrains accidentés.

La possibilité de choix de la vitesse des mouvements du bras au moyen de l'insertion automatique ou manuelle d'une **pompe hydraulique supplémentaire** permet d'opérer avec une précision absolue ou avec un extrême dynamisme.

Le brevet Dieci relatif au **cylindre de compensation** placé à l'intérieur du cylindre de soulèvement rend toujours équilibrée la poussée sur le bras, en augmentant la durée au cours du temps.

Le système ingénieux de **balancement** est conçu spécialement pour augmenter l'angle de service particulièrement appréciable au moment de l'utilisation de la pelle avec le bras levé.



MOTEUR

Les fortes sollicitations thermiques provoquées par les longs cycles de travail ne seront plus un problème à bord d'un Dieci télescopique.

Pour éviter les risques de surchauffe les gammes Agri Plus et Agri Tech sont en effet équipées d'un double circuit de refroidissement avec deux radiateurs qui permettent de réduire les températures en refroidissant toute l'huile (transmission + circuit hydraulique).

L'accès optimum aux radiateurs, aux filtres à air et au compartiment moteur permet une maintenance commode et rapide sans ralentir les phases de travail.



La continuité est l'une des qualités les plus importantes du moteur agricole, la puissance maximum doit être atteinte vite et maintenue longtemps; c'est le cas du moteur de votre Agri en mesure d'atteindre le couple maximum à régimes bas et de le maintenir dans un arc de stabilité très étendu. Les nouveaux moteurs de 93 kW développent le meilleur couple du marché dans leur catégorie de puissance en offrant de cette manière une élasticité remarquable et une qualité de silence inégalable.

Le réservoir de gasoil de 140 l ou 160 l et la consommation optimisée garantissent une autonomie record qui se traduit dans une réduction de 20 à 30% des arrêts pour le ravitaillement.



AGILITE

Le système de direction à haute efficacité transmet une sensation de conduite légère; en effet même dans les conditions de charge maximale le volant paraît toujours très souple.

Maniabilité et compacité sont les caractéristiques principales, malgré le pas plus long le rayon de braquage résulte le plus serré de la catégorie.



ROBUSTESSE DU CHASSIS

Le châssis de fort impact visuel caractérise de façon tout à fait particulière votre Agri Dieci, la structure surdimensionnée lui confère des caractéristiques de rigidité totale même dans les conditions de sollicitation maximale.

Le contrôle de la machine, incomparable dans sa catégorie, est absolument privé de vibrations et de flexions.



Exactement comme votre tracteur

Indispensable pour les plus exigeants, le **raccord à trois points** de dernière génération vous permettra d'utiliser tous les équipements agricoles avec une seule machine.



Le **système de contrôle électronique de l'effort et de position de série** permet la progression sur n'importe quel type de terrain en réglant automatiquement la hauteur de l'équipement par rapport au sol. Le **système antidumping** permet de réduire radicalement les oscillations que l'on perçoit pendant la marche.

La position particulière, très proche à l'axe arrière garantit une **parfaite stabilité** même en cas de fortes sollicitations réduisant au minimum le soulèvement du pont avant. La possibilité de bloquer l'oscillation du pont avant est de grande utilité pour effectuer des opérations comme élévateur télescopique, ou bien de bloquer celui arrière pour les utilisation comme tracteur.

Son système de gestion de la **prise de force mécanique à deux vitesses (540-1000 Rpm)** est nouveau et performant, en mesure de transférer toute la puissance à disposition sur vos équipements.



TRANSMISSION

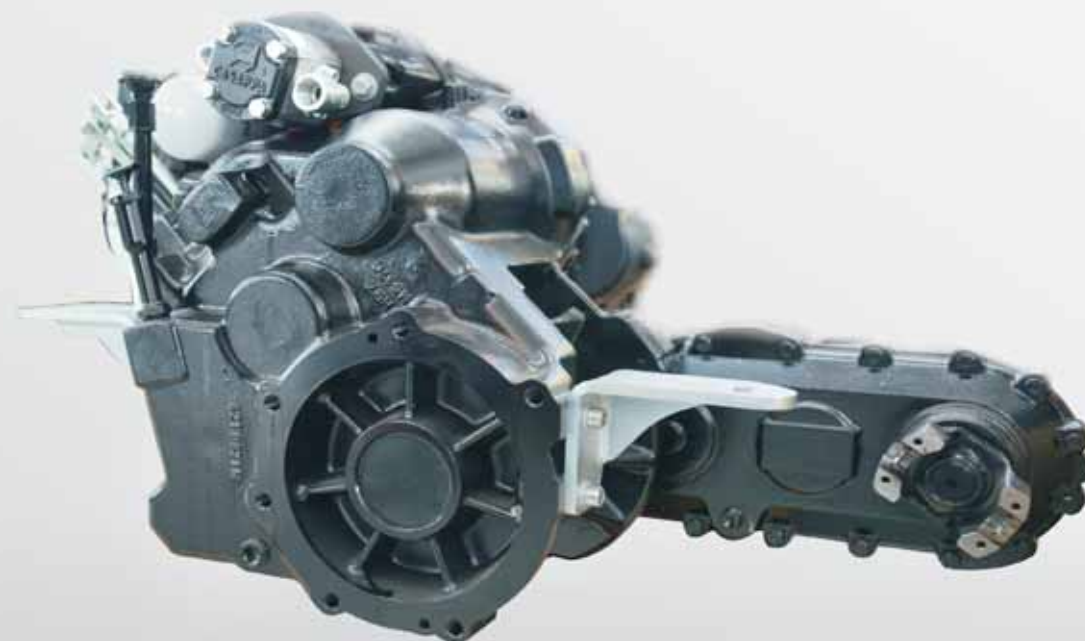
Etant un engin destiné à une grande variété d'utilisations il est disponible avec 2 types différents de transmission: **VARIO SYSTEM** et **POWERSHIFT**.

Les deux transmissions sont en mesure de gérer au moyen de la commande **INCHING** à pédale, la progression de manière contrôlée même avec le moteur à très hauts régimes.



Le plus classique **POWERSHIFT** garantit la puissance maximale à tous les régimes d'exercice grâce à un changement de vitesse à 4 marches avant et 3 arrière. L'avantage de cette transmission est la possibilité de changer de marche en vitesse aussi bien en mode manuel qu'automatique. Tirer une remorque jusqu'à 40 km/h en zone montagneuse ou sur des terrains particulièrement accidentés ne représente plus une limite.

Ces caractéristiques permettent ainsi à la machine de vous suivre du début à la fin du parcours de travail en vous consentant, avec un seul engin, de pourvoir à tous vos besoins.



La nouvelle transmission hydrostatique électronique **VARIO SYSTEM** permet de trouver toujours et dans n'importe quelle condition de travail le meilleur rapport vitesse / puissance, en consentant une fluidité de manoeuvre inégalable avec une précision millimétrique dans les petits déplacements.

Le système électronique de gestion de la traction "**DRIVE MODE**", permet de configurer jusqu'à 4 modes différents de conduite:

AUTOMOTIVE, LOADER, CREEPER et ECO.

- modalité "**Automotive**": la machine atteint la vitesse maximale sur route de 40 km/h sans limitations ni de tours/moteur ni de vitesse;
- modalité "**Loader**": dans les situations d'effort maximum de charge, la vitesse maximum peut être limitée dans un intervalle de 0 à 14 km/h;
- modalité "**Creeper**": on peut configurer une vitesse de progression constante, indépendamment des tours du moteur et des conditions du terrain, idéal pour les travaux de spécialistes;
- modalité "**ECO**": (seulement Agri Tech) grâce à l'utilisation équilibrée de la pompe hydraulique et du moteur Diesel selon les conditions de travail, de marche et de terrain on obtient une économie de carburant élevée.



<p>Automotive</p>	<p>Loader</p>
<p>Vitesse</p>	<p>Gaz</p> <p>Contrôle par l'opérateur</p>
<p>Vitesse</p>	<p>Gaz</p> <p>Contrôle par l'opérateur</p>
<p>Creeper</p>	<p>Eco</p>
<p>Vitesse</p>	<p>Gaz</p> <p>Automatique</p>
<p>Vitesse</p>	<p>Gaz</p> <p>Contrôle par l'opérateur</p>



SECURITE

La sécurité pour nous est une priorité absolue, elle est garantie par un système électronique de série sur tous les modèles qui permet d'avoir toujours sous contrôle le poids sur les fourches ou sur les équipements pendant les manoeuvres de travail. Le limiteur de charge gère de façon flexible et soigné aussi bien les équipements standard que ceux pour applications spécifiques.



CONFORT

Un engin agricole qui pense à tout... Vous vous en apercevrez immédiatement, il vous suffit de monter à bord! Equipé de la plus grande porte actuellement sur le marché, accéder au poste de conduite, cela ne sera plus fatigant. A l'intérieur de l'habitacle tout a été pensé et conçu de façon à faciliter le travail de l'opérateur à bord. Grâce à l'intégration du bras de soutien sur le tableau de bord droit outre à réduire l'effort du bras on obtient un meilleur accès au joystick. Insonorisation acoustique, volant réglable en hauteur et en profondeur, lève-glace électrique (que l'on peut ouvrir partiellement en cas de pluie), compartiments vide-poche et accessoires comme la climatisation, le stéréo, les rideaux parasol et le siège ergonomique pneumatique permettent de travailler dans des conditions de confort idéal. La distribution optimale des grilles de ventilation optimise l'efficacité du circuit de chauffage et de la climatisation permettant une diffusion optimale de l'air à l'intérieur de l'habitacle évitant ainsi les problèmes de surchauffe ou de buée. Le toit ouvrable de série sur tous les modèles permet une meilleure aération pendant la marche.

VISIBILITE A 360°

Depuis le poste de conduite, parfaitement rehaussé, le système innovateur de protection anti-chute placé à l'intérieur de l'habitacle permet une vision sans comparaison à 360°. L'essuie-glace à parallélogramme nettoie la vitre même sur la partie supérieure de la cabine. Deux rétroviseurs indépendants sur les deux côtés réduisent au minimum les angles morts.

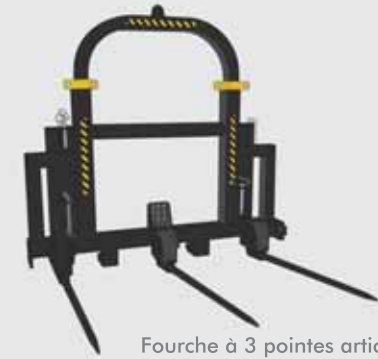




Dieci — Agriculture



the right partner
for your business



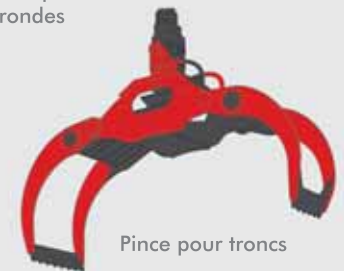
Fourche à 3 pointes articulées



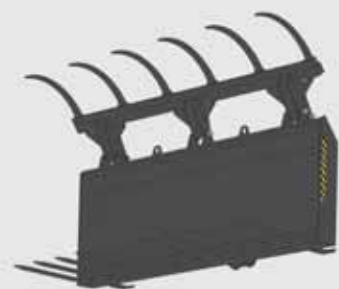
Pince pour balles liées



Pince pour couple
de balles rondes



Pince pour troncs



Fourche polyvalente avec retenue



Benne avec retenue



Benne pour ensilés



Nacelle porte-personne en aluminium



L'expérience historique dans le secteur agricole et la recherche continue de nouvelles solutions sont nos atouts pour répondre à vos exigences de levage et de déplacement. Les AGRIPUS sont à la hauteur de la situation dans toute condition de travail, même les plus extrêmes. Le remorquage sur route de remorques jusqu'à 20 t à 40 km/h permet une polyvalence extrême.

L'Agritech, grâce à la prise de force et au raccord à trois points arrière, rendra possible l'utilisation d'une très vaste gamme d'équipements depuis toujours nécessaire pour l'agriculture. Cette machine unique et exceptionnelle, vous aidera à simplifier votre travail en réduisant les délais et la fatigue. Tous les modèles de la gamme sont conçus pour minimiser les coûts de maintenance et les réparations. Leur solidité et fiabilité sont prouvées par des cycles de maintenance très distancés.



Une stratégie entièrement

ITALIENNE



Think global, act local: il s'agit de la devise qui résume la politique de **DIECI** s.r.l.

Un très bon exemple est précisément la construction du nouveau siège: si d'un côté l'Entreprise a voulu maintenir l'établissement de production à Montecchio Emilia (Reggio Emilia - Italie) pour préserver sa propre identité d'Entreprise italienne et une culture industrielle forte de 40 ans de tradition, d'un autre côté, cette structure, vu comme elle est conçue, représente la base pour explorer de nouveaux horizons de business à l'échelle mondiale.



— Une assistance à 360°



S.A.T. Service d'Assistance Technique est un vrai point de force de l'Organisation Dieci.

La présence sur le territoire mondial d'un réseau ramifié de Centres d'Assistance, et les magasins de pièces de rechange automatisés avec des systèmes de dernière génération secondés par l'Assistance directe avec l'utilisateur, assure une réduction substantielle des délais d'intervention.

Le S:A:T Dieci grâce à un réseau efficace de vendeurs peut fournir dans tout le monde, dans les délais seulement de 24 heures, aussi bien la pièce de rechange que le personnel spécialisé, en mesure d'effectuer tout type de maintenance.



Données techniques Agri Plus

* en référence à des roues ayant un diamètre maximum admis

PRESTATIONS	40.7 VS	40.7 H VS	40.7 PS	40.7 H PS	38.9 VS	38.9 H VS	38.9 PS	38.9 H PS
Portée maximum (kg)	4.000	4.000	4.000	4.000	3.800	3.800	3.800	3.800
Hauteur maximum de levage (m)	7,00	7,00	7,00	7,00	9,00	9,00	9,00	9,00
Portée de levée maximum horizontale (m)	3,90	3,90	3,90	3,90	5,85	5,85	5,85	5,85
Portée de levée à la hauteur maximum (m)	0,15	0,15	0,15	0,15	0,65	0,65	0,65	0,65
Angle d'oscillation des fourches	146°	146°	146°	146°	130°	130°	130°	130°
Force d'arrachement (daN)	6.000	6.000	6.000	6.000	6.000	6.000	6.000	6.000
Force de remorquage (daN)	6.000	6.000	8.000	8.000	6.000	6.000	8.000	8.000
Pente maximum faisable	60%	60%	60%	60%	60%	60%	60%	60%
Poids total à vide (kg)	7.700	7.700	7.700	7.700	7.900	7.900	7.900	7.900
Vitesse max (km/h)*	40	40	40	40	40	40	40	40

BRAS	40.7 VS	40.7 H VS	40.7 PS	40.7 H PS	38.9 VS	38.9 H VS	38.9 PS	38.9 H PS
Temps: à vide / avec supplément vitesse (en secondes)								
Levage	10,2 / 7,4	10,2 / 7,4	10,2 / 7,4	10,2 / 7,4	11,8 / 8,6	11,8 / 8,6	11,8 / 8,6	11,8 / 8,6
Descente	5,3 / 3,9	5,3 / 3,9	5,3 / 3,9	5,3 / 3,9	6,9 / 5,1	6,9 / 5,1	6,9 / 5,1	6,9 / 5,1
Sortie	7,3 / 5,4	7,3 / 5,4	7,3 / 5,4	7,3 / 5,4	9,9 / 7,2	9,9 / 7,2	9,9 / 7,2	9,9 / 7,2
Retour	4,1 / 3,0	4,1 / 3,0	4,1 / 3,0	4,1 / 3,0	5,9 / 4,3	5,9 / 4,3	5,9 / 4,3	5,9 / 4,3
Oscillation avant	3,7 / 2,7	3,7 / 2,7	3,7 / 2,7	3,7 / 2,7	3,7 / 2,7	3,7 / 2,7	3,7 / 2,7	3,7 / 2,7
Oscillation arrière	2,4 / 1,7	2,4 / 1,7	2,4 / 1,7	2,4 / 1,7	2,4 / 1,7	2,4 / 1,7	2,4 / 1,7	2,4 / 1,7
Système de compensation breveté								

TRANSMISSION (pour modèles VS)

Transmission hydrostatique **Vario System**.

Inversion de marche électro.hydraulique.

Drive Mode: Automotive / Loader / Creeper.

Pédale inching électronique.

TRANSMISSION (pour modèles PS)

Transmission à convertisseur de couple.

Inversion de marche électro.hydraulique.

Changement de vitesses **Powershift** avec commande inching.

4 marches / 3 marches arrière.

PONTS DIFFERENTIELS

Essieux braquant; 2, avec réducteurs épicycloïdaux

Types de braquage: 4 roues / transversal / 2 roues

Essieu avant: rigide

Essieu arrière: oscillant

Freinage de service à bain d'huile sur les 4 roues et servo-frein

Freinage de stationnement à actionnement négatif.

RAVITAILLEMENT (Litres)

Circuit hydraulique (total) 120

Réservoir gasoil 160

CIRCUIT HIDRAULIQUE

Pompe à engrenages avec débit au régime max: ^{optional (140 lt/1')} 110 lt/1'

Pression max d'exercice: 230 bar

Commande distributeur avec joystick: 3 in 1

CAPACITE DE REMORQUAGE (sur demande)

Remorque non freinée (t): 3

Freinage à inertie (t): 6

Freinage mécanique (t): 5

Freinage hydraulique/pneumatique (t): 20

MOTEUR

Modèle	Iveco NEF
Puissance nette maximum kW (hp)	93 (127)
Tours à la minute (rpm)	2200
Fonctionnement	4 temps diesel
Injection	Directe mécanique
Nombre et disposition des cylindres	4, verticaux en ligne
Cylindrée (cm ³)	4485
Consommation à 2000 rpm (g/kWh)	230

Turbo compresseur Altercooler

Système de refroidissement à liquide

OPTIONS ET ACCESSOIRES

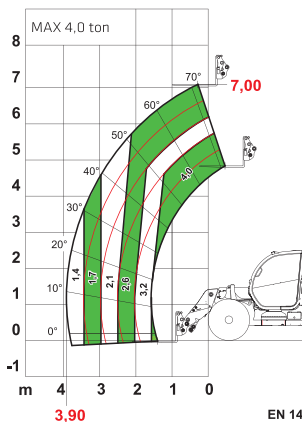
A/C; Réchauffeurs air; Réchauffeurs Eau; Autoradio avec CD; Prise hydraulique arrière; Crochet arrière réglable en hauteur; Freinage pneumatique; Freinage hydraulique; Ventilateur réversible automatique; Suspension bras; Distributeur 4 en 1; Double pompe (140 L) avec système ENERGY SAVING; Homologation tracteur agricole; Crochet de remorquage homologué (Max 20 t).

DISPOSITIFS DEI SERIE

Dispositif anti-renversement avec blocage mouvements aggravants.
Prise hydraulique pour éventuels accessoires sur tête du bras.
Cabine fermée insonorisée homologuée ROPS - FOPS, avec chauffage.
Différentiel autobloquant pont arrière (limited slip 45%).
Commande braquage électrique.
Filtre à haute efficacité avec cyclones.
Lève-glace électrique.

PNEUMATIQUES

Pneumatiques	405/70x24"
Alternative	445/70R24"

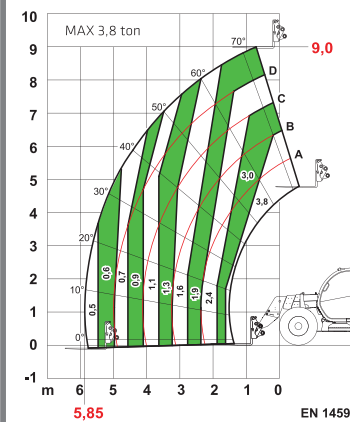


Agri Plus 40.7



Diagramme valable pour tous les modèles 40.7:

40.7 VS - 40.7 H VS - 40.7 PS - 40.7 H PS



Agri Plus 38.9



Diagramme valable pour tous les modèles 38.9:

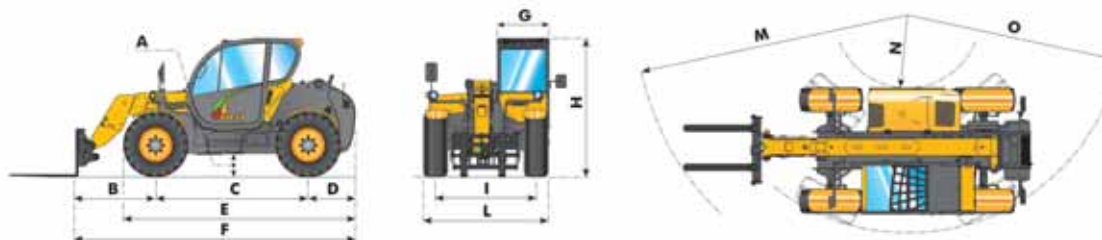
38.9 VS - 38.9 H VS - 38.9 PS - 38.9 H PS

DIMENSIONS

	40.7 VS	40.7 HVS	40.7 PS	40.7 HPS	38.9 VS	38.9 HVS	38.9 PS	38.9 HPS
A	360	360	360	360	360	360	360	360
B	1475	1475	1475	1475	1475	1475	1475	1475
C	2750	2750	2750	2750	2750	2750	2750	2750
D	850	850	850	850	850	850	850	850
E	4175	4175	4175	4175	4175	4175	4175	4175
F	5070	5070	5070	5070	5070	5070	5070	5070
G	940	940	940	940	940	940	940	940
H	2350	2500	2350	2500	2350	2500	2350	2500
I	1820	1820	1820	1820	1820	1820	1820	1820
L	2260	2260	2260	2260	2260	2260	2260	2260
M	4910	4910	4910	4910	5045	5045	5045	5045
N	1320	1320	1320	1320	1320	1320	1320	1320
O	3920	3920	3920	3920	3920	3920	3920	3920

Mesures exprimées en millimètres

Mesures référées à la machine équipée avec des roues 405-70-24"



Données techniques Agri Tech

* en référence à des roues ayant un diamètre maximum admis

PRESTATIONS	35.7 VS	32.9 VS
Portée maximum (kg)	3.500	3.200
Hauteur maximum de levage (m)	7,00	9,00
Portée de levée maximum horizontale (m)	3,83	6,04
Portée de levée à la hauteur maximum (m)	0,53	1,36
Angle d'oscillation des fourches	146°	146°
Force d'arrachement (daN)	5.400	5.400
Force de remorquage (daN)	6.000	6.000
Pente maximum faisable	75%	75%
Poids total à vide (kg)	7.600	8.000
Vitesse max (km/h)*	40	40

TRANSMISSION
Transmission hydrostatique Vario System.
Inversion de marche électro.hydraulique.
4 Drive Mode: Automotive / Loader / Creeper / Eco.
Pédale inching électronique.

CIRCUIT HYDRAULIQUE	
Pompe à engrenages avec débit au régime max:	110 lt/1' optional (140 lt/1')
Pression max d'exercice:	240 bar
Commande distributeur avec joystick:	4 in 1

PONTS DIFFERENTIELS
Essieux braquant; 2, avec réducteurs épicycloïdaux
Types de braquage: 4 roues / transversal / 2 roues
Essieu avant: nivelant
Essieu arrière: oscillant
Freinage de service à bain d'huile sur les 4 roues et servo-frein
Freinage de stationnement à actionnement négatif.

MOTEUR	
Modèle	Iveco NEF
Puissance nette maximum kW (hp)	93 (127)
Tours à la minute (rpm)	2200
Fonctionnement	4 temps diesel
Injection	Directe mécanique
Nombre et disposition des cylindres	4, verticaux en ligne
Cylindrée (cm³)	4485
Consommation à 2000 rpm (g/kWh)	230
Turbo compresseur Altercooller	
Système de refroidissement à liquide	

RAVITAILLEMENT (Litres)	
Circuit hydraulique (total)	120
Réservoir gasoil	140

DISPOSITIF DE SERIE
Dispositif anti-renversement avec blocage mouvements aggravants.
Prise hydraulique pour éventuels accessoires sur tête du bras.
Cabine fermée insonorisée homologuée ROPS - FOPS, avec chauffage.
Différentiel autobloquant pont arrière (limited slip 45%).
Commande braquage électrique.
Filtre à haute efficacité avec cyclones.
Lève-glace électrique.
Nivellement hydraulique.

CAPACITE DE REMORQUAGE (sur demande)	
Remorque non freinée (t):	3
Freinage à inertie (t):	6
Freinage mécanique (t):	5
Freinage hydraulique/pneumatique (t):	20

BRAS	35.7 VS	32.9 VS
Temps: à vide / avec supplément vitesse (en secondes)		
Levage	9,81 / 7,15	9,81 / 7,15
Descente	5,76 / 4,20	5,76 / 4,20
Sortie	6,67 / 4,86	9,28 / 6,71
Retour	3,70 / 2,70	6,42 / 4,64
Oscillation avant	3,31 / 2,42	3,31 / 2,42
Oscillation arrière	1,84 / 1,34	1,84 / 1,34
Système de compensation breveté		

OPTIONS ET ACCESSOIRES
A/C; Réchauffeurs air; Réchauffeurs Eau; Autoradio avec CD;
Prise hydraulique arrière; Crochet arrière réglable en hauteur;
Freinage pneumatique; Freinage hydraulique; Ventilateur réversible automatique; Suspension bras; Double pompe (140L) avec système ENERGY SAVING; Homologation tracteur agricole;
Crochet de remorquage homologué (Max 20 t).

LEVAGE ARRIERE POSTERIEUR (sur demande)	
Commande électronique avec fonction de contrôle position, effort, flottant, antidumping	
Capacité de levage:	Cat. 2 - 4000 Kg
Distributeurs arrière:	3 (sur demande)

PNEUMATIQUES	35.7 VS	32.9 VS
Pneumatiques	405/70x24"	405/70x24"
Alternative	445/70R24"	445/70R24"
Alternative	500/70R24"	500/70R24"
Alternative	18R22.5"	18R22.5"

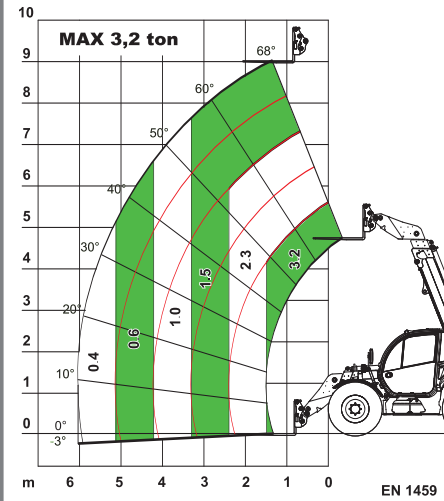
DIMENSIONS

	35.7 VS	32.9 VS
A/A*/A**	440 / 480 / 500	440 / 480 / 500
B	1540	1540
C	2750	2750
D	1260	1260
E/E*/E**	4680 / 4715* / 4750**	4680 / 4715* / 4750**
F	5550	5550
G	940	940
H/H*/H**	2500 / 2540* / 2560**	2500 / 2540* / 2560**
I/I*/I**	1820 / 1820* / 1920**	1820 / 1820* / 1920**
L/L*/L**	2400 / 2400* / 2430**	2400 / 2400* / 2430**
M	4770	4770
N	865	865
O	3650	3650

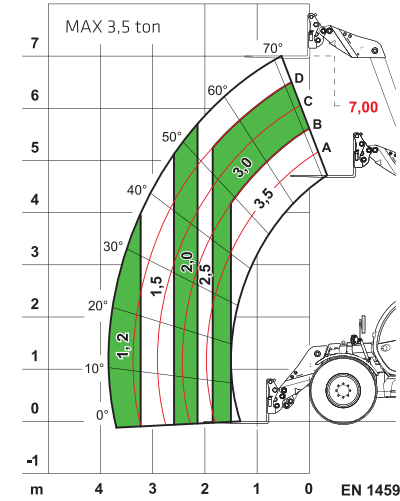
Mesures exprimées en millimètres

A* - E* - H* = Mesures référées à la première alternative des roues

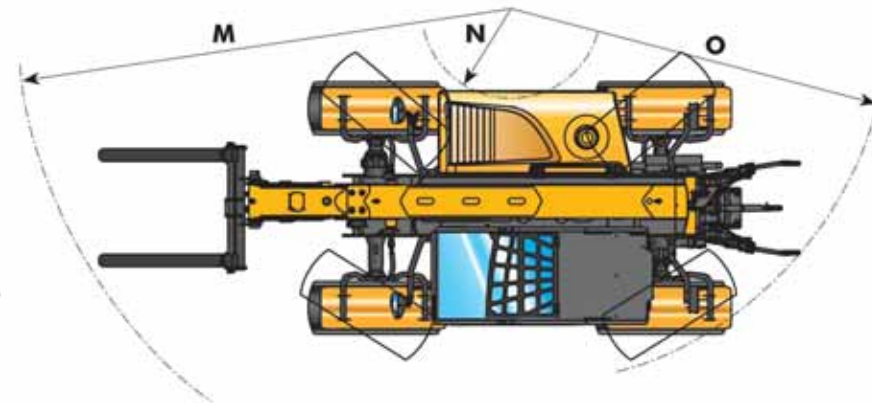
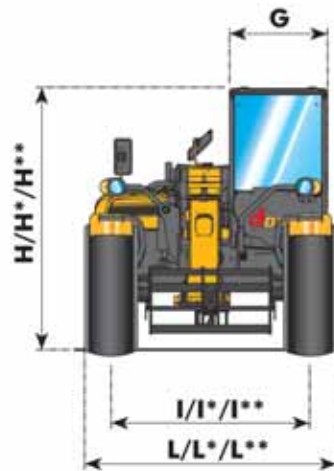
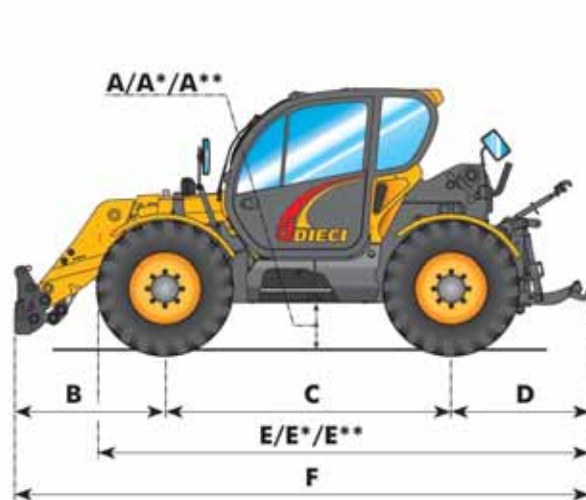
A** - E** - H** = Mesures référées à la seconde alternative des roues



Agri Tech 32.9 VS



Agri Tech 35.7 VS





Via E. Majorana, 2-4 42027 Montecchio Emilia (RE) ITALY

Tel. +39 0522 869611 Fax +39 0522 869791 (comm. le Estero) Fax +39 0522 869604 (comm.le Italia)

www.dieci.com - E-mail: info@dieci.com