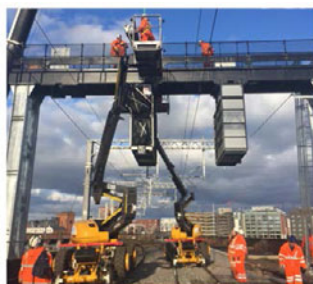




## SKYRAILER 400RR



Le SKYRAILER 400RR a été développé par NEOTEC à partir de la nacelle Manitou série 160 ATJ +. Les essieux HI-RAIL EPV 14.32 NEOTEC garantissent la sécurité des utilisateurs dans toutes les conditions d'utilisation sur voie ferrée, en travail ou déplacement. Le SKYRAILER reste une machine extrêmement compacte tout en offrant de hautes performances, avec une charge utile dans le panier de 400 kg.



### DONNEES TECHNIQUES

#### CARACTERISTIQUES PRINCIPALES

Moteur Diesel KUBOTA..... 34.1 kW  
 Dimensions..... 7 817 x 2 385 x 2 501 mm  
 Poids en opération..... A partir de 12.500 kg

#### MODE TOUT-TERRAIN

Transmission..... 4 roues motrices  
 Transmission hydrostatique..... 1 motoréducteur  
 Vitesse en mode tout-terrain..... 6 km/h  
 Pente franchissable..... 25 %

#### MODE RAIL

Essieux motorisés et freinés..... x 2  
 Pente max sur rail..... 1/25 (40‰)  
 Dévers max sur rail..... 200 mm  
 Vitesse max sur rail (en travail)..... 6 km/h  
 Vitesse max sur rail (en déplacement)..... 16 km/h  
 Diamètre des roues ferroviaires..... Ø 580 mm

#### NACELLE

Hauteur de travail max..... 16 m  
 Déport de travail max..... 8.50 m  
 Dimensions nacelle..... 2 300 x 930 mm  
 Charge max..... 3 personnes ou 400 kg

### DIMENSIONS

