

# WIRTSCHAFTLICH, FLEXIBEL, STARK

Economical, flexible, strong-économique, flexible, forte-economica, flexible, fuerte

## AUSSTATTUNG Facilities - Equipements - Instalaciones



Seilwinde  
Cable winch  
Treur á Cable  
Cabrestante



Zusatzabstützträger  
Additional outriggers  
D` autres stabilisateurs  
Adicional estabilizadores



### Features



Stützfuß automatisch schwenkbar  
über Ritzel und Zahnstange

Support leg automatically slewed  
through rack and pinion

Béquille pivotée automatiquement  
par pignon et crémaillère

Pierna de apoyo pivotable  
automáticamente a través de  
piñón y cremallera

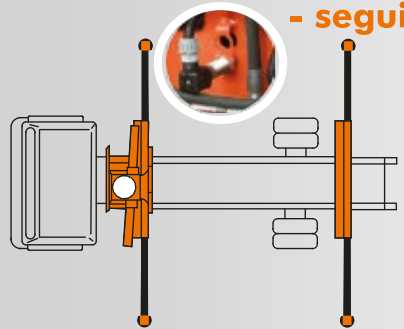


## ABSTÜTZÜBERWACHUNG

Monitoring of the stabilizing support - suivi de l'appui de stabilisation  
- seguimiento del apoyo estabilización

(EAW) nach EN 12999

Elektr. Überwachung der Abstützweite und des Schwenkwinkels  
Electr. monitoring of the stabilizing support wide and the slewing range  
Contrôle électrique de l'écartement de stabilisation et de l'angle de rotation  
Control eléctrico de los estabilizadores y del ángulo de rotación



## WERKZEUGE Tools - Outils - Herramientas



Steinstapelzange  
Brick Stack Grapples  
Pincas á Parpaings  
Pinza



Greifer  
Grabber  
Grappin  
El garfio



Krangabel  
Pallet Fork  
Fourches  
Paleta Tenedor



# ATLAS



**sicher**

safe, sécurité, seguro

**flexibel**

flexible, flexible, flexible

**innovativ**

innovativ, innovante, innovadora

**effizient**

efficient, efficace, eficiente

**kraftvoll**

powerful, puissant, poderoso

Atlas Maschinen GmbH

**erreichbar**

available, joignable, alcanzado



[www.atlasgmbh.com](http://www.atlasgmbh.com)

Atlasstrasse 6  
D-27777 Ganderkesee  
Tel.: +49 (42 22) 954-0  
Fax: +49 (42 22) 954-220  
E-mail: [info@atlasgmbh.com](mailto:info@atlasgmbh.com)  
[www.atlasgmbh.com](http://www.atlasgmbh.com)

YOUR CONTACT INFORMATION



Konstruktionsänderungen vorbehalten, Angaben unverbindlich, Geräte sind  
konform mit neuen europäischen Sicherheitsrichtlinien.

Design modifications reserved, specifications non-binding, units are in  
conformance with new European safety guidelines.

Sous réserve de modifications de la construction, indications sans engagement, les  
engins sont conformes aux nouvelles directives européennes en matière de sécurité.

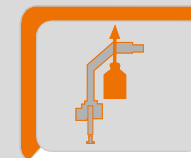
Reservados los derechos de modificación de componentes. No nos responsabilizamos de la  
información aquí descrita. La maquinaria cumple las directivas europeas de seguridad.

# ATLAS

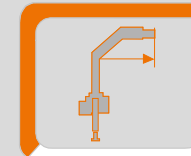
## Krane / Cranes / Grues / Grúas



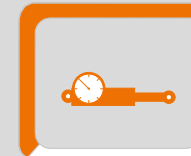
Ladekran 190.2



**max : 4180 Kg**



**max : 18,70 m**



**max : 300 bar**

**AVAILABLE & COST EFFECTIVE**

**ATLAS**

**- AVAILABLE & COST EFFECTIVE -**

**ATLAS**

Order Nr.- 6172842 - 11/2014

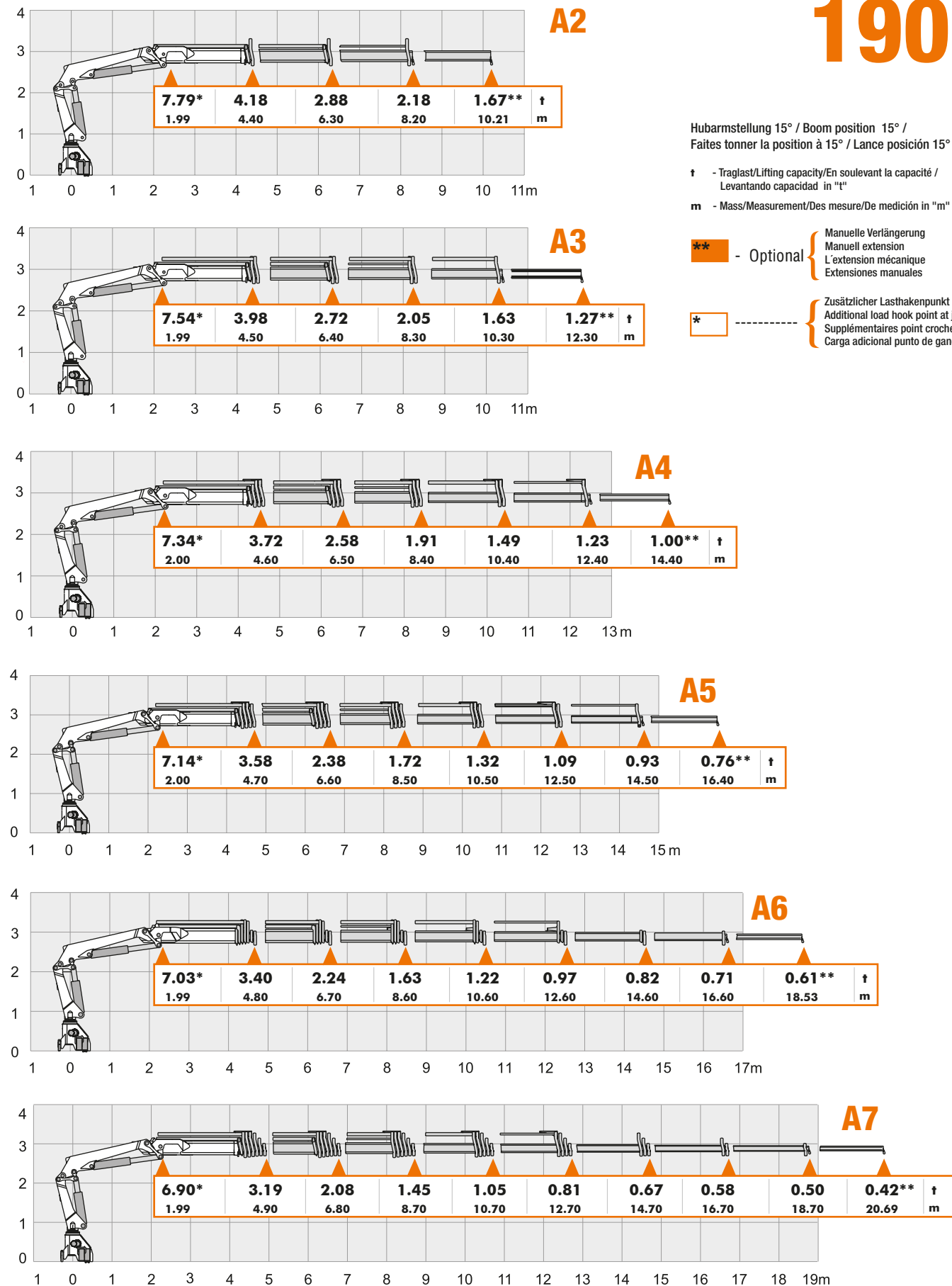
**- AVAILABLE & COST EFFECTIVE -**

Copyright ©Atlas Maschinen GmbH



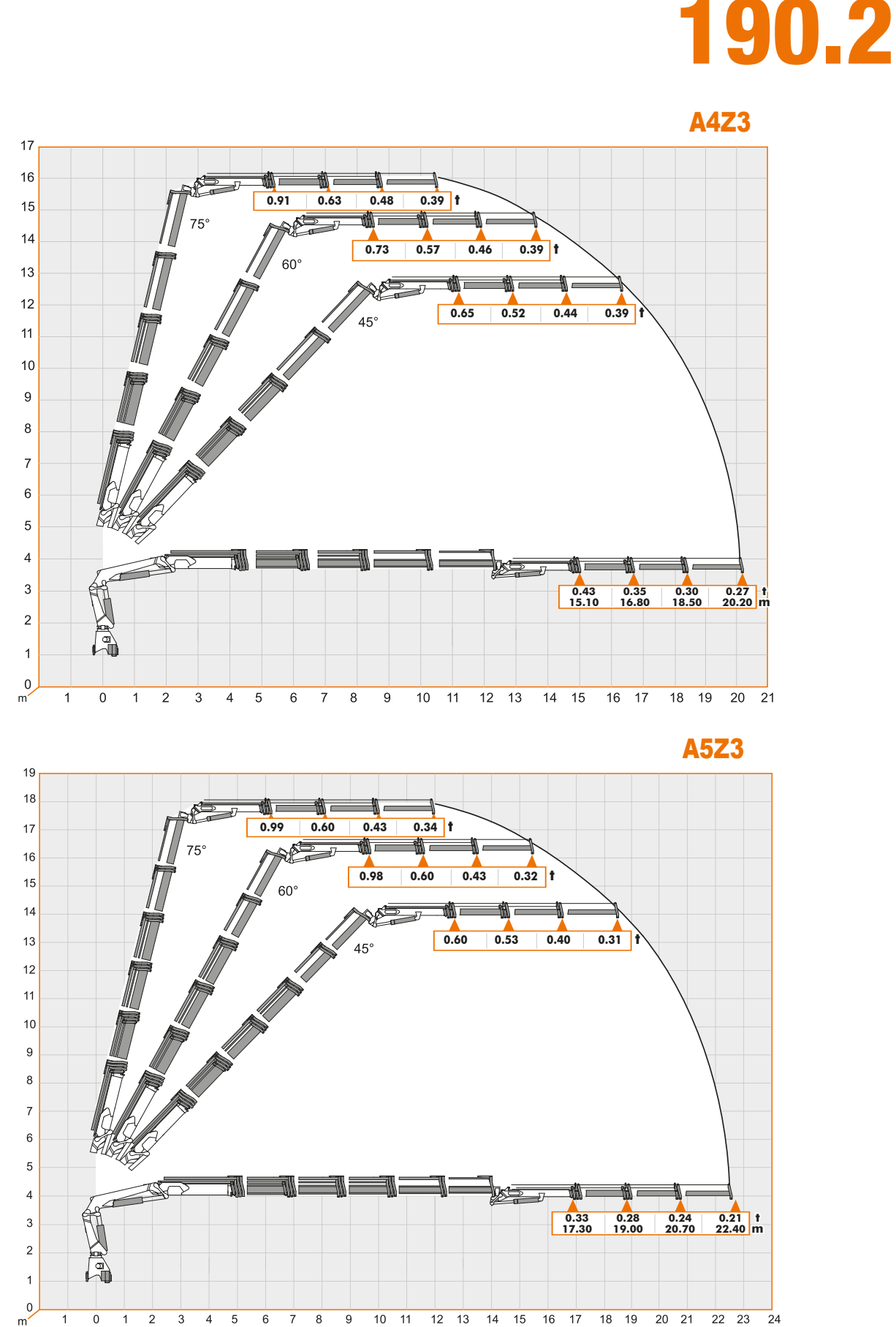
# LASTDIAGRAMME

Load Diagrams - Diagramme de charges - El diagrama de cargas



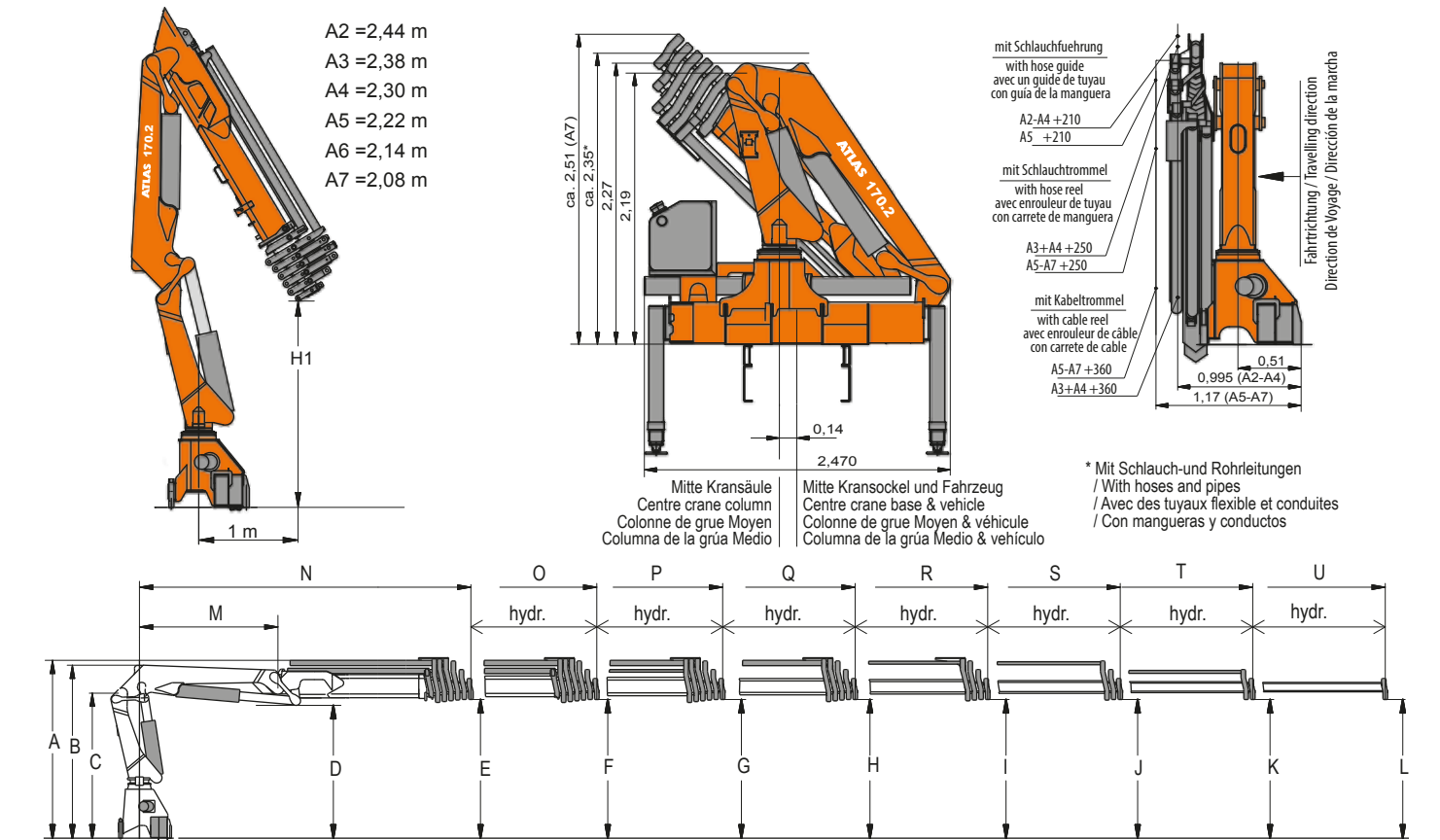
# LASTDIAGRAMME

Load Diagrams - Diagramme de charges - El diagrama de cargas



# ABMESSUNGEN

Dimensions - Dimensions - Dimensiones



Typ type tipo	Mass / m																				
	A	B	C	D	E	F	G	H	I	J	K	L	M	N	O	P	Q	R	S	T	U
<b>A2</b>	2,71	2,61	2,19	2,00	2,05	2,05	2,05	-	-	-	-	-	2,09	4,50	6,40	8,30	-	-	-	-	-
<b>A3</b>	2,71	2,61	2,19	2,00	2,06	2,06	2,06	2,06	-	-	-	-	2,09	4,60	6,50	8,40	10,40	-	-	-	-
<b>A4</b>	2,71	2,61	2,19	2,00	2,07	2,07	2,07	2,07	2,07	-	-	-	2,09	4,70	6,60	8,50	10,50	12,50	-	-	-
<b>A5</b>	2,71	2,61	2,19	2,00	2,08	2,08	2,08	2,08	2,08	2,08	-	-	2,09	4,80	6,70	8,60	10,60	12,60	14,60	-	-
<b>A6</b>	2,71	2,61	2,19	2,00	2,09	2,09	2,09	2,09	2,09	2,09	-	-	2,09	4,90	6,80	8,70	10,70	12,70	14,70	16,70	-
<b>A7</b>	2,71	2,61	2,19	2,00	2,09	2,09	2,09	2,09	2,09	2,09	2,09	2,09	2,09	5,00	6,90	8,80	10,80	12,80	14,80	16,80	18,80

Typ type tipo	Hubmoment loadmoment moment of course capacidad	Ausladung reach portée alcance	Betriebsdruck working pressure pression de marche presion de trabajo	Ölfördermenge oilflow débit de huile caudal de aceite	Schwenkbereich slewing angle g. de basculement giro	Schwenkmoment slewing moment mo. de basculement momento del giro	Gewicht weight poids peso			
	kNm	mt	hydr.	mech.	bar	l/min	kNm	kg**	kg***	kg****
<b>A2</b>	180,4	18,4	8,20	10,21	300	24,3	2230	350	540	160
<b>A3</b>	175,7	17,9	10,30	12,30						
<b>A4</b>	167,9	17,1	12,40	14,40						
<b>A5</b>	165,1	16,8	14,50	16,40						
<b>A6</b>	160,1	16,3	16,60	18,53						
<b>A7</b>	153,3	15,6	18,70	20,69						
<b>A4Z3</b>	50,3	5,1	20,20							
<b>A5Z3</b>	55,9	5,7	22,40							

Einstufung - classification - classification - clasificación = H1 - B3

\* = Daten für die mechanische Verlängerung / data for the manual extension / données techn. pour allonge méc. / detalles para extensiones manuales

\*\* = einfaches Grundgerät im Lasthakenbetrieb / simple basic unit for loadhook work / type de base simple avec crochet / maquina base para trabajo con gancho

\*\*\* = je nach Ausführung der Abstützungen / depending on stabilizer / dépendant de modèle du stabilisateur / segun la version de los estabilizadores

\*\*\*\* = Ölbehälter mit Füllung / oil tank with oil / reservoir avec contenu / deposito con aceite